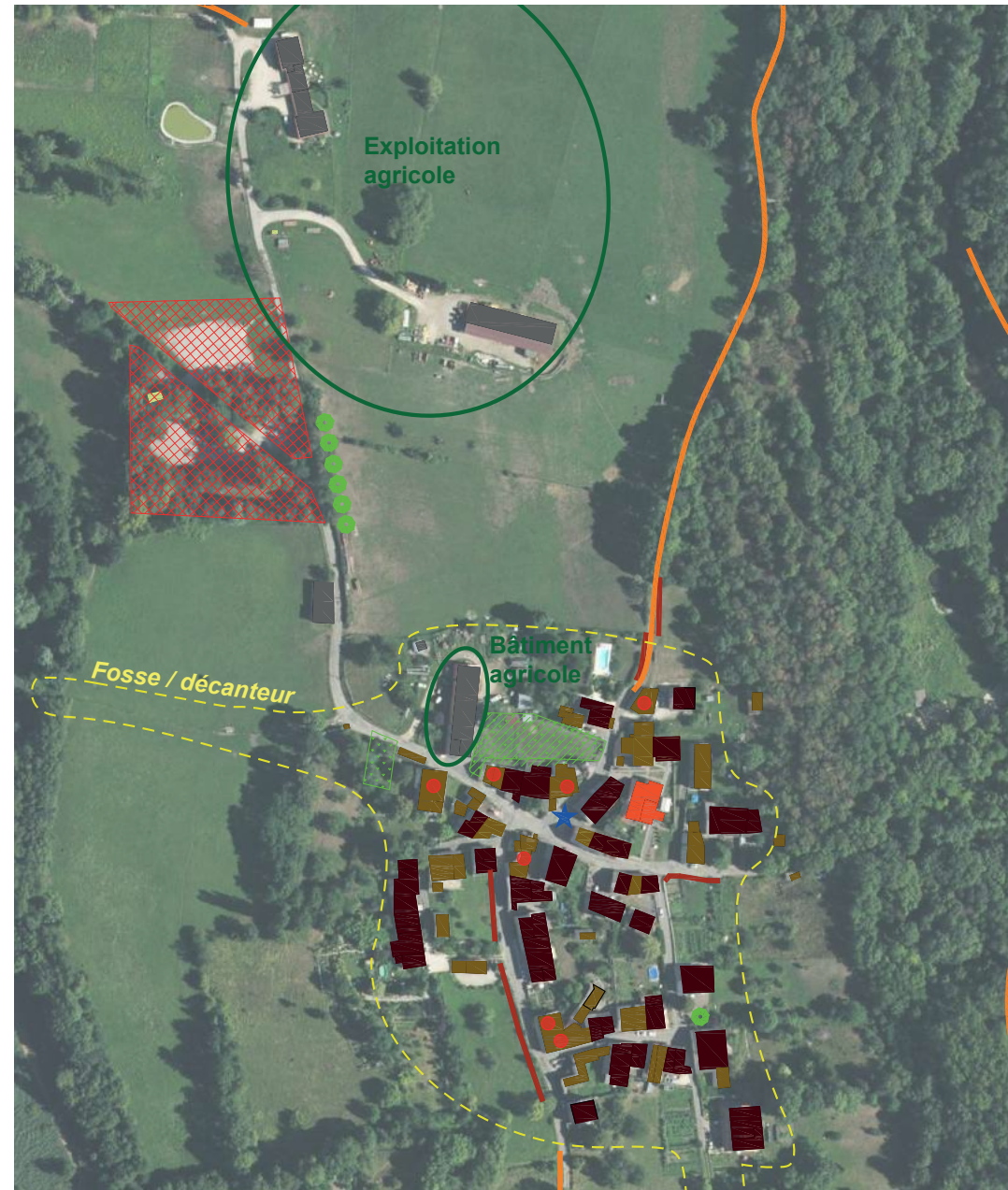


-Enjeu global de préservation de l'environnement

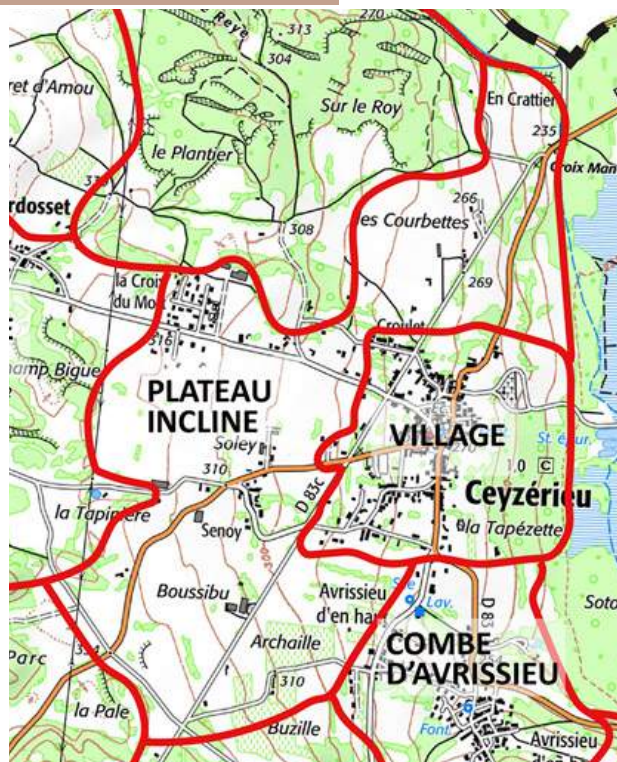
-Privilégier l'évolution du bâti existant plutôt que les constructions nouvelles (bâti ancien homogène, environnement naturel)

-Favoriser le maintien des activités agricoles et touristiques

-Assainissement autonome

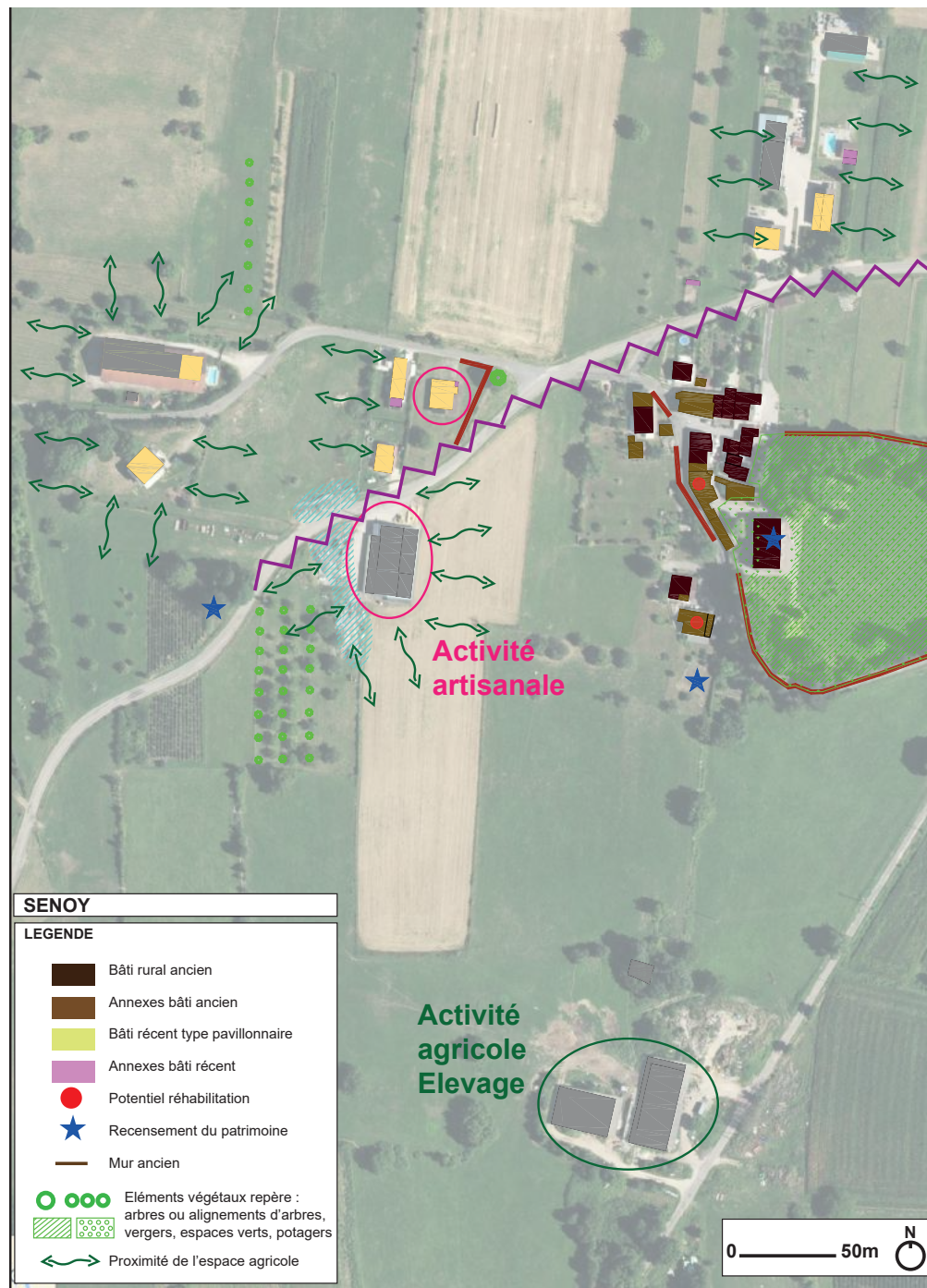




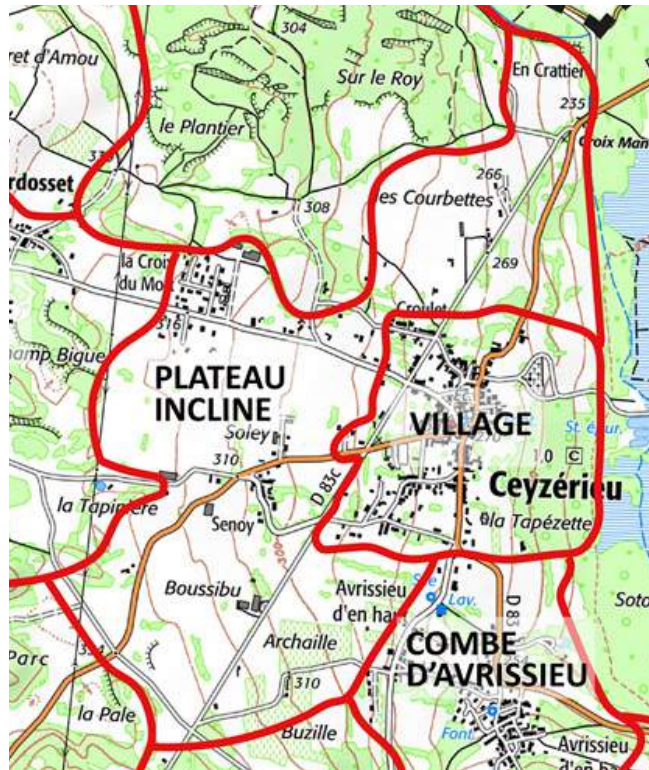


-Urbanisation au sein de l'ancienne zone d'activités afin de restructurer le site et de terminer la transition vers un espace résidentiel

-Maintien de boisements en zone agricole







-Urbanisation au sein de l'enveloppe bâtie -au plus près des constructions existantes pour limiter le voisinage avec l'activité agricole

-Maintien de boisements en zone agricole